



Showa Housing



パナソニック耐震住宅工法
テクノストラクチャー

昭和ハウジング泉州は 貝塚の安心で快適な ライフスタイルを提供します。

新築住宅
建て替え

不動産情報

リフォーム
修繕



昭和ハウジング泉州では、
南大阪全域*1のお客様の様々なニーズをよりの確にとらえ、
「快適な住まいづくり」の新築設計、建替・リフォーム事業に取り組んでいます。

*1 泉州全域

Panasonic
Builders
Group

パナソニックビルダーズグループ



パナソニック
耐震住宅工法 **テクノストラクチャーの家**

おかげさまで

(株)昭和ハウジング泉州は



南大阪
地区

※大和川以南の大阪地区

実績 No.1!!

※2021年3月現在

おかげさまでテクノストラクチャーの家を

2021年3月 300 棟上棟達成しました。

テクノストラクチャーの住まいは、家づくりで最も重視される3つの項目

「自由度」「耐震性」「高品質な設備」にこだわった住まいです。

これから長い時間を共にするわが家だからこそ、永く価値ある住まいであってほしい。

私たちはそんな想いで、これからも住まいづくりを続けて参ります。



パナソニックビルダーズグループとは、パナソニック耐震住宅工法テクノストラクチャーとパナソニックの住まいづくりシステムを導入することで、お客様とともに二人三脚の住まいづくりを実現していく、全国ネットのハウビルダーグループです。

高性能を誇る

テクノストラクチャーの家

どの会社でもできることと、テクノストラクチャーだからできることがあります。



地震から

耐震性能

命と健康を守る家

日本は世界の0.25%の国土という小さな国であるにもかかわらず、世界全体で起こるマグニチュード8以上の地震の内、日本で発生する割合は「20.8%」と地震大国です。

国が定めた耐震等級の中でも、テクノストラクチャーの等級は、災害時に救助活動拠点となる警察署や消防署と同じレベルです。

耐震等級3
等級1の1.5倍の
耐震強度。

約15%

約5%

約80%

耐震等級2

等級1の1.25倍の耐震強度。

耐震等級1

数百年に一度発生する地震(震度6~7)で、
損傷しない程度の建築基準法の最低ライン。

新築住宅着工戸数約500,000戸*1

引用:一般社団法人住宅性能評価・表示協会のデータより *1:性能表示なし含む

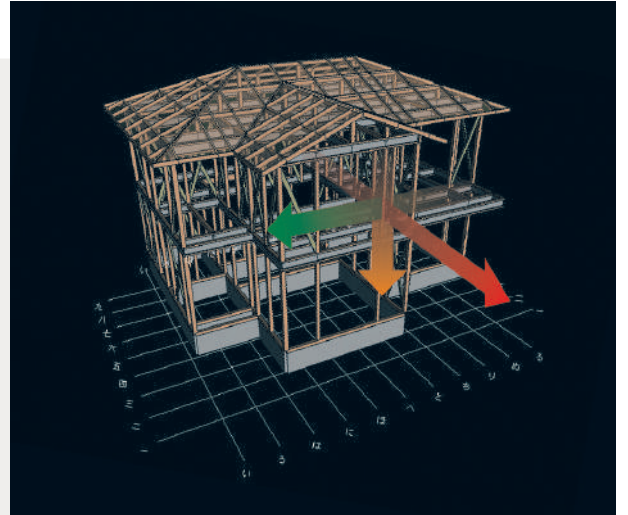
緻密さが違う

1棟ごとに行う構造計算。

「構造計算」建築基準法では、一般的な2階建て木造住宅には義務付けられていません。一般的な2階建て木造住宅は大半がもっと簡易な「壁量計算」という方法で建物の強度を確認して建設されているのが実態です。テクノストラクチャーの構造計算は法律で定められている水準を大きく上回る緻密さです。地震・台風・豪雪など家にどのような力が加わるかを計算し、その力に耐えられるかどうかを検証する「住まい災害シミュレーション」を1棟ごとに実施します。

1棟ごとに必ず「構造計算」を実施し、科学的に強さを確認

強度が強い部材を使用するだけでなく、その部材の組み立て方も非常に重要です。



構造計算

許容応力度計算など
木造3階建てなど、建築基準法に基づく

性能表示計算

耐震等級、耐風等級など
長期優良住宅・性能評価住宅品確法に基づく

仕様規定

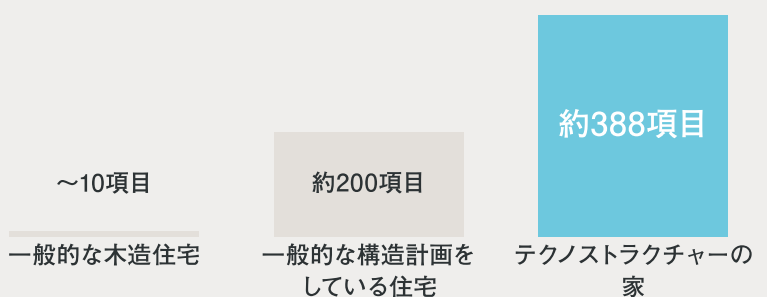
壁量計算・四分割法・N値計算など
すべての木造建築物、建築基準法に基づく

高

低

388項目に及ぶチェック項目でより緻密な構造計算を実施

一般的に行われる構造計算は200項目ですが、テクノストラクチャーの構造計算では388項目をチェックします。



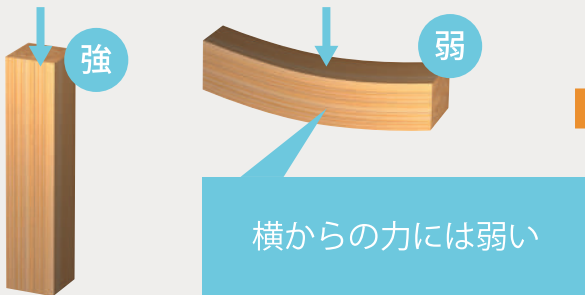
パナソニックの独自部材 「テクノビーム」の強さ

「テクノビーム」とは、パナソニックが独自開発をした企図鉄の複合梁です。

昔から日本人に馴染みのある「木」は環境に配慮され、丈夫で長持ちする素材です。建築材料としては大変魅力的ではありますが、生育してきた縦向きの力には強い一方で、横向きに受ける力には弱いという特徴があります。

木製の梁では長期間の荷重でたわみがどんどん進行（クリープ変形）してしまいますが、「テクノビーム」では木と鉄を複合させているため、同じ長さの木製梁と比較して、たわみ量が1/4以下と、高い耐久性を持たせることが可能となりました。

木材の特性



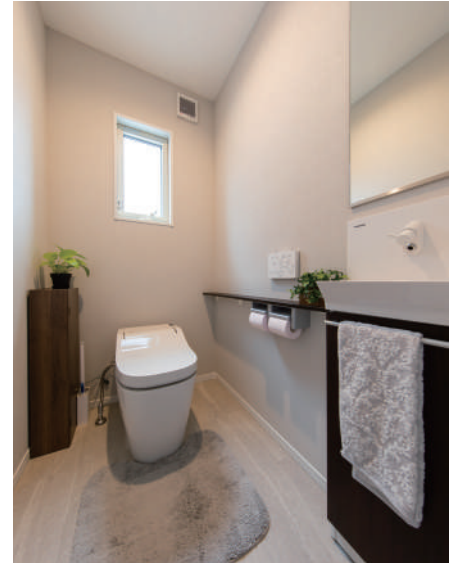
接合部分

一般木造住宅では、木材を切り欠いて部材と部材を接合しますが、接合部分の木材は部分的に細くなっているため、その箇所が地震等で割れて建物の倒壊のリスクにつながってしまいます。しかし、テクノストラクチャーは木の力を引き出す金具接合仕様であるため、施工者による強度のバラツキをなくし、接合部での安定した高強度を実現することができるのです。

T様邸



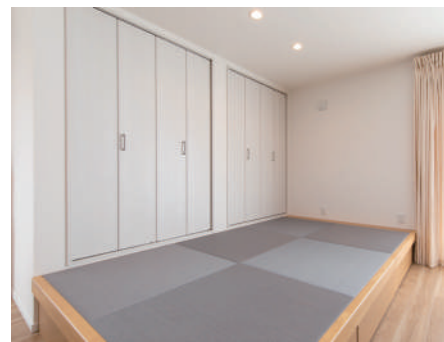
M様邸



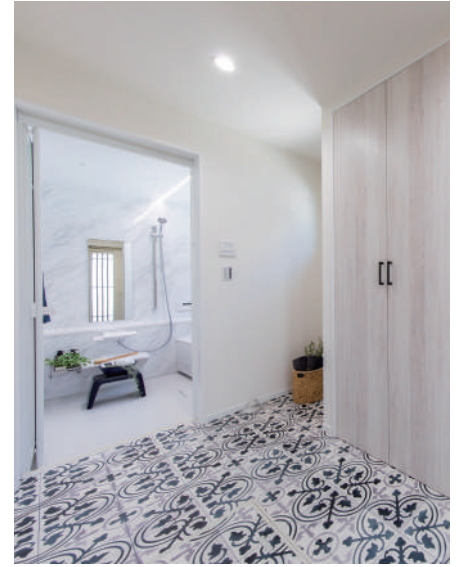
A様邸



〇様邸



東山モデルハウス



脇浜モデルハウス S様邸



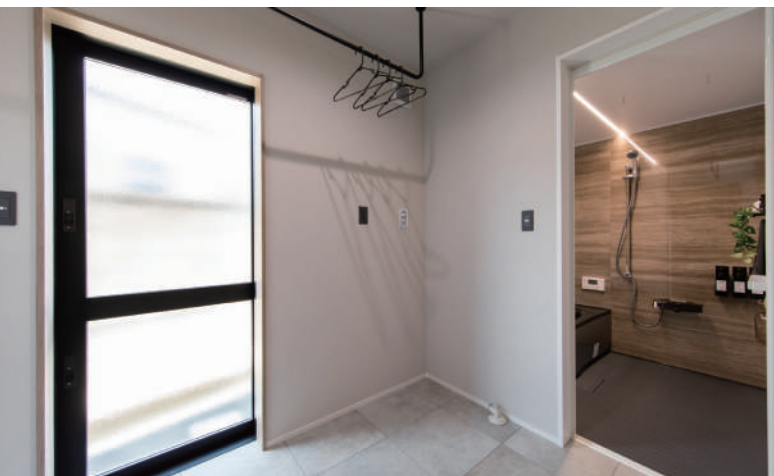
T様邸



鳥羽モデルハウス



鳥羽モデルハウス



会社概要

社名	株式会社 昭和ハウジング泉州
代表取締役	北村 典也
各部門	建築部:ケイズホーム(K's HOME) 不動産部:センチュリー21昭和ハウジング泉州 リフォーム部:panasonicリフォームclub
設立	平成16年2月2日
資本金	1,000万円
所在地	〒597-0083 大阪府貝塚市海塚79番地

沿革

2004年2月	株式会社 昭和ハウジング泉州 創業
2011年9月	パナソニックビルダーズグループ 100棟達成
2014年2月	創業10周年
2015年7月	リファイン貝塚OPEN
2015年10月	パナソニックビルダーズグループ 200棟達成
2016年7月	リファイン貝塚を「PanasonicリフォームClub」に名称変更
2017年10月	優良事業所表彰 貝塚市長・貝塚商工会議所会頭
2021年3月	300棟上棟達成

受賞歴

2013年度	DAIGOセールスファイターコンテスト(株式会社 大五)	優勝
2014年度	DAIGOセールスファイターコンテスト	優勝
2016年度	DAIGOセールスファイター	GOLD AWARD
2017年度	DAIGOセールスファイター	GOLD AWARD
2020年度	DAIGOセールスファイター	SILVERAWARD

受賞歴

2006年度	松下電工株式会社住宅システム事業推薦部 ハウジングコンテスト	入賞
2007年度	松下電工株式会社住宅システム事業推薦部 ハウジングコンテスト	入賞
2008年度	パナソニック電工株式会社近畿住建エリアマーケティンググループ 近畿地区施工品質コンテスト	優良店
2009年度	パナソニック電工株式会社近畿住建エリアマーケティンググループ 近畿地区施工品質コンテスト	優良店
2011年度	パナソニック電工株式会社近畿住宅営業部 近畿地区セールス受注コンテスト	1位
2012年度	パナソニック株式会社エコソリューションズ 近畿地区ハウジングコンテスト	3位
2013年度	パナソニック株式会社エコソリューションズ 近畿地区ハウジングコンテスト	
2013年度	パナソニック株式会社エコソリューションズ 近畿地区ハウジングコンテスト	入賞
2014年度	パナソニック株式会社エコソリューションズ 近畿地区ハウジングコンテスト	2位
2014年度	パナソニック株式会社エコソリューションズ 近畿地区ハウジングコンテスト	
2014年度	パナソニック株式会社エコソリューションズ 近畿地区ハウジングコンテスト 男性部門	2位
2014年度	パナソニック株式会社エコソリューションズ 近畿地区ハウジングコンテスト 会社太陽光発電システム部門	1位



受賞歴

2015年度	パナソニック株式会社エコソリューションズ 近畿地区ハウジングコンテスト 現場品質コンテスト	
2015年度	パナソニック株式会社エコソリューションズ 近畿地区ハウジングコンテスト 会社躍進賞部門	4位
2016年度	パナソニック株式会社エコソリューションズ 近畿地区ハウジングコンテスト 会社躍進賞部門	1位
2016年度	パナソニック株式会社エコソリューションズ 近畿地区ハウジングコンテスト 現場品質コンテスト	3位
2016年度	パナソニック株式会社エコソリューションズ 近畿地区ハウジングコンテスト 会社棟数部門	入賞
2017年度	パナソニック株式会社エコソリューションズ 近畿地区ハウジングコンテスト セールス棟数部門	1位
2017年度	パナソニック株式会社エコソリューションズ 近畿地区ハウジングコンテスト 現場品質コンテスト	3位
2017年度	パナソニック株式会社エコソリューションズ 近畿地区ハウジングコンテスト 会社棟数部門	入賞
2012年度	パナソニックESテクノストラクチャー株式会社	入賞
2013年度	パナソニックESテクノストラクチャー株式会社	入賞
2014年度	パナソニックESテクノストラクチャー株式会社	入賞
2015年度	パナソニックESテクノストラクチャー株式会社	入賞
2016年度	パナソニックESテクノストラクチャー株式会社	入賞
2017年度	パナソニックESテクノストラクチャー株式会社	入賞
2018年度	パナソニックESテクノストラクチャー株式会社	入賞





お急ぎの方は
お電話にてお問い合わせください。

通話無料(フリーコール)

WEBサイト

0800-200-4118



受付時間 10:00~19:00(火・水曜日定休)

<https://www.showa-sensyu.com/>

Instagram



SHOWA_SENSYU21